

**ПАСПОРТ
ДОСТУПНОСТИ ОБЪЕКТА
СОЦИАЛЬНОЙ ИНФРАСТРУКТУРЫ**

*Муниципальное бюджетное физкультурно - спортивное учреждение «Комплексная
спортивная школа»,
г. Калтан, пос. Малиновка, ул. 60 лет Октября, 30*

**НА ДОСТУПНОСТЬ ДЛЯ ИНВАЛИДОВ
И МАЛОМОБИЛЬНЫХ ГРУПП НАСЕЛЕНИЯ**

(Заключение по обследованию объекта социальной инфраструктуры)

В данном заключении представлена информация о состоянии доступности объекта социальной инфраструктуры, оформленная в «Паспорте доступности объекта социальной инфраструктуры (ОСИ)», для инвалидов и других маломобильных групп населения с целью принятия управленческих решений, обеспечивающих их доступность, согласно методическому пособию «Методика паспортизации и классификации объектов и услуг с целью их объективной оценки для разработки мер, обеспечивающих их доступность» по Приказу Министерства труда и социальной защиты Российской Федерации от 25 декабря 2012 г. №627.

Заключение на обследование разработано по результатам экспертной оценки уровня доступности объекта и соблюдения нормативно-правовых документов в архитектурной, строительной и градостроительной отрасли, а также социальной политике.

Состояние объекта оценено как доступно условно (ДУ).

Обозначения и сокращения, используемые в заключении (Паспорте ОСИ):

Формы инвалидности

- Г Инвалиды с нарушением слуха
- К Инвалиды, передвигающиеся на креслах - колясках
- О Инвалиды с нарушением опорно-двигательного аппарата

(ОДА)

- С Инвалиды с нарушением зрения
- У Инвалиды с нарушением умственного развития

Состояние доступности объекта (зоны)

- ДП Доступно полностью
 - ДП-В Доступен полностью всем
 - ДП-И Доступен полностью избирательно
- ДЧ Доступно частично
 - ДЧ-В Доступен частично всем
 - ДЧ-И Доступен частично избирательно
- ДУ Доступно условно
- «ВНД» Временно недоступно
- «Х» Не предназначен для посещения инвалидами

Вариант организации доступности объекта (формы обслуживания)

- «А» Доступность всех зон и помещений - универсальная
- «Б» Доступны специально выделенные участки и помещения
- «ДУ» Доступность условная: дополнительная помощь сотрудника, услуги на дому, дистанционно
- «ВНД» Не организована доступность
- «ТСР» Технические средства реабилитации
- «МГН» Маломобильные группы населения (инвалиды всех категорий)

Обследование объекта и обработку данных провели:

Прилагаемые документы:

Фотографии – 8 шт.

УТВЕРЖДАЮ
Начальник МКУ Управление
молодежной политики и спорта
Калтанского городского округа
О.Н. Плахотская
15 апреля 2022г.



ПАСПОРТ ДОСТУПНОСТИ
объекта социальной инфраструктуры (ОСИ)
№ 131

1. Общие сведения об объекте

- 1.1. Наименование (вид) объекта: Муниципальное бюджетное физкультурно-спортивное учреждение «Комплексная спортивная школа»
- 1.2. Адрес объекта: 652831, Российская Федерация, Кемеровская обл., г. Калтан, пос. Малиновка, ул. 60 лет Октября, 30., тел: 8 (38472) 3-48-44
- 1.3. Сведения о размещении объекта:
- отдельно стоящее здание 1 этаж, 411,1 кв.м
- часть здания _____ этажей (или на _____ этаже), _____ кв.м
- наличие прилегающего земельного участка (да, нет); _____ кв.м
- 1.4. Год постройки здания 1972 г, дата последнего ремонта 2011 г.
- 1.5. Дата предстоящих плановых ремонтных работ: нет

сведения об организации, расположенной на объекте

- 1.6. Название организации (учреждения), (полное юридическое наименование – согласно Уставу, краткое наименование): Муниципальное бюджетное физкультурно-спортивное учреждение «Комплексная спортивная школа»
- 1.7. Юридический адрес организации (учреждения): Кемеровская обл., г. Калтан, ул. Мира, 55А
- 1.8. Основание для пользования объектом (оперативное управление, аренда, собственность): оперативное управление
- 1.9. Форма собственности (государственная, негосударственная): государственная
- 1.10. Территориальная принадлежность (федеральная, региональная, муниципальная): муниципальная
- 1.11. Вышестоящая организация (наименование): Муниципальное казенное учреждение Управление молодежной политики и спорта Калтанского городского округа.
- 1.12. Адрес вышестоящей организации, другие координаты: 652740, РФ, Кемеровская обл., г. Калтан, пр. Мира, 55А, 8 (38472) 3-31-42.

2. Характеристика деятельности организации на объекте (по обслуживанию населения)

- 2.1 Сфера деятельности (здравоохранение, образование, социальная защита, физическая культура и спорт, культура, связь и информация, транспорт, жилой фонд, потребительский рынок и сфера услуг, другое):
Физическая культура и спорт
- 2.2 Виды оказываемых услуг: деятельность в области спорта.
- 2.3 Форма оказания услуг: (на объекте, с длительным пребыванием, в т.ч. проживанием, на дому, дистанционно)

2.4 Категории обслуживаемого населения по возрасту: (дети, взрослые трудоспособного возраста, пожилые; все возрастные категории): дети до 18 лет

2.5 Категории обслуживаемых инвалидов: инвалиды, передвигающиеся на коляске, инвалиды с нарушениями опорно-двигательного аппарата; нарушениями зрения, нарушениями слуха, нарушениями умственного развития;

2.6 Плановая мощность: посещаемость (количество обслуживаемых в день), вместимость, пропускная способность 60 человек

2.7 Участие в исполнении ИПР инвалида, ребенка-инвалида (да, нет) нет

3. Состояние доступности объекта

3.1 Путь следования к объекту пассажирским транспортом

(описать маршрут движения с использованием пассажирского транспорта)

Остановка «Администрация» автобус №: 105, 122, Маршрутное такси, личный транспорт

наличие адаптированного пассажирского транспорта к объекту - нет

3.2 Путь к объекту от ближайшей остановки пассажирского транспорта:

3.2.1 расстояние до объекта от остановки транспорта 200 м

3.2.2 время движения (пешком) 2 мин

3.2.3 наличие выделенного от проезжей части пешеходного пути (да, нет)

3.2.4 Перекрестки: нерегулируемые; регулируемые, со звуковой сигнализацией, таймером; нет

3.2.5 Информация на пути следования к объекту: акустическая, тактильная, визуальная; нет

3.2.6 Перепады высоты на пути: есть, нет (имеются возвышенности и бордюры)

Их обустройство для инвалидов на коляске: да, нет

3.3 Организация доступности объекта для инвалидов – форма обслуживания*

№№ п/п	Категория инвалидов (вид нарушения)	Вариант организации доступности объекта (формы обслуживания)*
1.	Все категории инвалидов и МГН	
	<i>в том числе инвалиды:</i>	
2	передвигающиеся на креслах-колясках	ВНД
3	с нарушениями опорно-двигательного аппарата	ДУ
4	с нарушениями зрения	ДУ
5	с нарушениями слуха	ДУ
6	с нарушениями умственного развития	ДУ

* - указывается один из вариантов: «А», «Б», «ДУ», «ВНД»

3.4 Состояние доступности основных структурно-функциональных зон

№ № п п	Основные структурно-функциональные зоны	Состояние доступности, в том числе для основных категорий инвалидов**
1	Территория, прилегающая к зданию (участок)	ДП-В
2	Вход (входы) в здание	ДЧ-И (г,с,у)
3	Путь (пути) движения внутри здания (в т.ч. пути эвакуации)	ДЧ-И (г,у)
4	Зона целевого назначения здания (целевого посещения объекта)	ДЧ-В
5	Санитарно-гигиенические помещения	ДЧ-И (С, Г, У)

6	Система информации и связи (на всех зонах)	ВИД
7	Пути движения к объекту (от остановки транспорта)	ДП-В

** Указывается: ДП-В - доступно полностью всем; ДП-И (К, О, С, Г, У) – доступно полностью избирательно (указать категории инвалидов); ДЧ-В - доступно частично всем; ДЧ-И (К, О, С, Г, У) – доступно частично избирательно (указать категории инвалидов); ДУ - доступно условно, ВИД – временно недоступно

3.5. ИТОГОВОЕ ЗАКЛЮЧЕНИЕ о состоянии доступности ОСИ: ДУ, ДЧ-И (С,Г,У)

Состояние доступности объекта оценено как доступно условно и доступно частично избирательно. Для обеспечения полной доступности объекта для всех категорий инвалидов, кроме инвалидов на кресле-коляске необходимо выполнить мероприятия:

- для инвалидов с нарушением опорно – двигательного аппарата установить поручни со стороны стены на лестнице с 1 на 2 этаж;
- организация ситуационной помощи для приёма МГН всех категорий заключается в подготовке специалистов, а также путем вменения им в обязанности выполнение данных мероприятий.

4. Управленческое решение

4.1. Рекомендации по адаптации основных структурных элементов объекта

№ № п \п	Основные структурно-функциональные зоны объекта	Рекомендации по адаптации объекта (вид работы)*
1	Территория, прилегающая к зданию (участок)	Капитальный и текущий ремонт
2	Вход (входы) в здание	Капитальный ремонт
3	Путь (пути) движения внутри здания (в т.ч. пути эвакуации)	текущий ремонт
4	Зона целевого назначения здания (целевого посещения объекта)	текущий ремонт
5	Санитарно-гигиенические помещения	текущий ремонт
6	Система информации на объекте (на всех зонах)	текущий ремонт
7	Пути движения к объекту (от остановки транспорта)	Не нуждается

*- указывается один из вариантов (видов работ): не нуждается; ремонт (текущий, капитальный); индивидуальное решение с ТСР; технические решения невозможны – организация альтернативной формы обслуживания

4.2. Период проведения работ: 2030-2035гг.

4.3 Ожидаемый результат (по состоянию доступности) после выполнения работ по адаптации:
Полная доступность для всех категорий инвалидов.

Оценка результата исполнения программы, плана (по состоянию доступности):
удовлетворительная

4.4. Для принятия решения требуется, не требуется (нужное подчеркнуть):

Согласование _____

Имеется заключение уполномоченной организации о состоянии доступности объекта: нет
(наименование документа и выдавшей его организации, дата), прилагается

4.5. Информация размещена (обновлена) на Карте доступности субъекта РФ дата
Учимся жить вместе (zhit-ymeste.ru)
(наименование сайта, портала)

5. Особые отметки

Паспорт сформирован на основании:

1. Анкеты (информации об объекте) от 11 апреля 2022 г.,
2. Акта обследования объекта: № акта 131 от 11 апреля 2022 г.

УТВЕРЖДАЮ
Начальник МКУ Управление
молодежной политики и спорта
Калтанского городского округа
О.Н. Плахотская
11 апреля 2022г.



АНКЕТА
(информация об объекте социальной инфраструктуры)
К ПАСПОРТУ ДОСТУПНОСТИ ОСИ
№ 131

1. Общие сведения об объекте

- 1.1. Наименование (вид) объекта: Муниципальное бюджетное физкультурно-спортивное учреждение «Комплексная спортивная школа»
- 1.2. Адрес объекта: 652831, Российская Федерация, Кемеровская обл., г. Калтан, пос. Малиновка, ул. 60 лет Октября, 30., тел: 8 (38472) 3-48-44
- 1.3. Сведения о размещении объекта:
- отдельно стоящее здание 1 этаж, 411,1 кв.м
- часть здания _____ этажей (или на _____ этаже), _____ кв.м
- наличие прилегающего земельного участка (да, нет); _____ кв.м
- 1.4. Год постройки здания 1972 г, дата последнего ремонта 2011 г.
- 1.5. Дата предстоящих плановых ремонтных работ: 2030-2035гг.

сведения об организации, расположенной на объекте

- 1.6. Название организации (учреждения), (полное юридическое наименование – согласно Уставу, краткое наименование): Муниципальное бюджетное физкультурно-спортивное учреждение «Комплексная спортивная школа»
- 1.7. Юридический адрес организации (учреждения): Кемеровская обл., г. Калтан, ул. Мира, 55А
- 1.8. Основание для пользования объектом (оперативное управление, аренда, собственность): оперативное управление
- 1.9. Форма собственности (государственная, негосударственная): государственная
- 1.10. Территориальная принадлежность (федеральная, региональная, муниципальная): муниципальная
- 1.11. Вышестоящая организация (наименование): Муниципальное казенное учреждение Управление молодежной политики и спорта Калтанского городского округа.
- 1.12. Адрес вышестоящей организации, другие координаты: 652740, РФ, Кемеровская обл., г. Калтан, пр. Мира, 55А, 8 (38472) 3-31-42.

2. Характеристика деятельности организации на объекте (по обслуживанию населения)

- 2.1 Сфера деятельности (здравоохранение, образование, социальная защита, физическая культура и спорт, культура, связь и информация, транспорт, жилой фонд, потребительский рынок и сфера услуг, другое):
Физическая культура и спорт
- 2.2 Виды оказываемых услуг: деятельность в области спорта.
- 2.3 Форма оказания услуг: (на объекте, с длительным пребыванием, в т.ч. проживанием, на дому, дистанционно)
- 2.4 Категории обслуживаемого населения по возрасту: (дети, взрослые трудоспособного возраста, пожилые; все возрастные категории): дети до 18 лет

2.5 Категории обслуживаемых инвалидов: инвалиды, передвигающиеся на коляске, инвалиды с нарушениями опорно-двигательного аппарата; нарушениями зрения, нарушениями слуха, нарушениями умственного развития;

2.6 Плановая мощность: посещаемость (количество обслуживаемых в день), вместимость, пропускная способность 60 человек

2.7 Участие в исполнении ИПР инвалида, ребенка-инвалида (да, нет) да

3. Состояние доступности объекта

3.1 Путь следования к объекту пассажирским транспортом

(описать маршрут движения с использованием пассажирского транспорта)

Остановка «Администрация» автобус №: 105, 122, Маршрутное такси, личный транспорт

наличие адаптированного пассажирского транспорта к объекту - нет

3.2 Путь к объекту от ближайшей остановки пассажирского транспорта:

3.2.1 расстояние до объекта от остановки транспорта 200 м

3.2.2 время движения (пешком) 2 мин

3.2.3 наличие выделенного от проезжей части пешеходного пути (да, нет)

3.2.4 Перекрестки: нерегулируемые; регулируемые, со звуковой сигнализацией, таймером;

3.2.5 Информация на пути следования к объекту: акустическая, тактильная, визуальная; нет

3.2.6 Перепады высоты на пути: есть, нет (имеются возвышенности и бордюры)

Их обустройство для инвалидов на коляске: да, нет

3.3 Вариант организации доступности ОСИ (формы обслуживания) * с учетом СП 35-101-2001

№№ п/п	Категория инвалидов (вид нарушения)	Вариант организации доступности объекта
1.	Все категории инвалидов и МГН	
	<i>в том числе инвалиды:</i>	
2	передвигающиеся на креслах-колясках	ВНД
3	с нарушениями опорно-двигательного аппарата	ДУ
4	с нарушениями зрения	ДУ
5	с нарушениями слуха	ДУ
6	с нарушениями умственного развития	ДУ

* - указывается один из вариантов: «А», «Б», «ДУ», «ВНД»

4. Управленческое решение (предложения по адаптации основных структурных элементов объекта)

№ п/п	Основные структурно-функциональные зоны объекта	Рекомендации по адаптации объекта (вид работы)*
1	Территория, прилегающая к зданию (участок)	Капитальный и текущий ремонт
2	Вход (входы) в здание	Капитальный ремонт
3	Путь (пути) движения внутри здания (в т.ч. пути эвакуации)	текущий ремонт
4	Зона целевого назначения (целевого посещения объекта)	текущий ремонт
5	Санитарно-гигиенические помещения	текущий ремонт
6	Система информации на объекте (на всех зонах)	текущий ремонт
7	Пути движения к объекту (от остановки транспорта)	Не нуждается

* - указывается один из вариантов (видов работ): не нуждается, ремонт (текущий, капитальный), индивидуальное решение с ТСП, технические решения невозможны – организация альтернативной формы обслуживания

Размещение информации на Карте доступности субъекта РФ согласовано: Начальник МКУ

Управление молодежной политики и спорта Калтаского городского округа

О.Н. Плахотская



УТВЕРЖДАЮ
Начальник МКУ Управление
молодежной политики и спорта
Калтанского городского округа
О.Н. Плахотекая
11 апреля 2022г

**АКТ ОБСЛЕДОВАНИЯ
объекта социальной инфраструктуры
К ПАСПОРТУ ДОСТУПНОСТИ ОСИ
№ 131**

Калтанский городской округ

11 апреля 2022г.

Наименование территориального
образования субъекта РФ

1. Общие сведения об объекте

- 1.1. Наименование (вид) объекта: Муниципальное бюджетное физкультурно-спортивное учреждение «Комплексная спортивная школа»
- 1.2. Адрес объекта: 652831, Российская Федерация, Кемеровская обл., г. Калтан, пос. Малиновка, ул. 60 лет Октября, 30.,
тел: 8 (38472) 3-48-44
- 1.3. Сведения о размещении объекта:
- отдельно стоящее здание 1 этаж, 411,1 кв.м
- часть здания _____ этажей (или на _____ этаже), _____ кв.м
- наличие прилегающего земельного участка (да, нет); _____ кв.м
- 1.4. Год постройки здания 1972 г, дата последнего ремонта 2011 г.
- 1.5. Дата предстоящих плановых ремонтных работ: 2030-2035гг.

сведения об организации, расположенной на объекте

- 1.6. Название организации (учреждения), (полное юридическое наименование – согласно Уставу, краткое наименование): Муниципальное бюджетное физкультурно-спортивное учреждение «Комплексная спортивная школа»
- 1.7. Юридический адрес организации (учреждения): Кемеровская обл., г. Калтан, ул. Мира, 55А, 8 (38472) 3-31-42.

2. Характеристика деятельности организации на объекте (по обслуживанию населения)

- 2.1 Сфера деятельности физическая культура и спорт
- 2.2 Виды оказываемых услуг: деятельность в области спорта.
- 2.3 Форма оказания услуг: на объекте
- 2.4 Категории обслуживаемого населения по возрасту: дети до 18 лет
- 2.5 Категории обслуживаемых инвалидов: инвалиды, передвигающиеся на коляске, инвалиды с нарушениями опорно-двигательного аппарата; нарушениями зрения, нарушениями слуха, нарушениями умственного развития.
- 2.6 Плановая мощность: посещаемость (количество обслуживаемых в день), вместимость, пропускная способность 60 человек
- 2.7 Участие в исполнении ИПР инвалида, ребенка-инвалида да

3. Состояние доступности объекта

- 3.1 Путь следования к объекту пассажирским транспортом
(описать маршрут движения с использованием пассажирского транспорта)
Остановка «Администрация» автобус №№: 105, 122, Маршрутное такси, личный транспорт

наличие адаптированного пассажирского транспорта к объекту -

3.2 Путь к объекту от ближайшей остановки пассажирского транспорта:

3.2.1 расстояние до объекта от остановки транспорта 200 м

3.2.2 время движения (пешком) 2 мин

3.2.3 наличие выделенного от проезжей части пешеходного пути да

3.2.4 Перекрестки: нерегулируемые; регулируемые, со звуковой сигнализацией, таймером.

3.2.5 Информация на пути следования к объекту: акустическая, тактильная, визуальная, нет

3.2.6 Перепады высоты на пути: есть, нет (имеются возвышенности и бордюры)

Их обустройство для инвалидов на коляске: да, нет

3.3 Организация доступности объекта для инвалидов – форма обслуживания

№№ п/п	Категория инвалидов (вид нарушения)	Вариант организации доступности объекта (формы обслуживания)*
1.	Все категории инвалидов и МГН	
2	передвигающиеся на креслах-колясках	ВНД
3	с нарушениями опорно-двигательного аппарата	ДУ
4	с нарушениями зрения	ДУ
5	с нарушениями слуха	ДУ
6	с нарушениями умственного развития	ДУ

* - указывается один из вариантов: «А», «Б», «ДУ», «ВНД»

3.4 Состояние доступности основных структурно-функциональных зон

№ № п/п	Основные структурно- функциональные зоны	Состояние доступности, в том числе для основных категорий инвалидов**	Приложение	
			№ на плане	№ фото
1	Территория, прилегающая к зданию (участок)	ДП-В	-	1
2	Вход (входы) в здание	ДЧ-И (г,с,у)	1	3,4
3	Путь (пути) движения внутри здания (в т.ч. пути эвакуации)	ДЧ-И (г,у)	2	-
4	Зона целевого назначения здания (целевого посещения объекта)	ДЧ-В	5	6
5	Санитарно-гигиенические помещения	ДЧ-И (с, г, у)	8,12,13	7,8
6	Система информации и связи (на всех зонах)	ВНД	-	-
7	Пути движения к объекту (от остановки транспорта)	ДП-В	-	-

** Указывается: ДП-В - доступно полностью всем; ДП-И (К, О, С, Г, У) – доступно полностью избирательно (указать категории инвалидов); ДЧ-В - доступно частично всем; ДЧ-И (К, О, С, Г, У) – доступно частично избирательно (указать категории инвалидов); ДУ - доступно условно, ВИД - недоступно

3.5. ИТОГОВОЕ ЗАКЛЮЧЕНИЕ о состоянии доступности ОСИ: ДУ, ДЧ-И (с, г, у)

Состояние доступности объекта оценено как доступно условно и доступен частично избирательно. Для обеспечения полной доступности объекта для всех категорий инвалидов, кроме инвалидов на кресле-коляске необходимо выполнить мероприятия:

- для инвалидов с нарушением опорно – двигательного аппарата установить поручни со стороны стены на лестнице с 1 на 2 этаж;
- организация ситуационной помощи для приёма МГН всех категорий заключается в подготовке специалистов, а также путем вменения им в обязанности выполнение данных мероприятий.

4. Управленческое решение (проект)

4.1. Рекомендации по адаптации основных структурных элементов объекта:

№ № п/п	Основные структурно-функциональные зоны объекта	Рекомендации по адаптации объекта (вид работы)*
1	Территория, прилегающая к зданию (участок)	Капитальный и текущий ремонт
2	Вход (входы) в здание	Капитальный ремонт
3	Путь (пути) движения внутри здания (в т.ч. пути эвакуации)	текущий ремонт
4	Зона целевого назначения здания (целевого посещения объекта)	текущий ремонт
5	Санитарно-гигиенические помещения	текущий ремонт
6	Система информации на объекте (на всех зонах)	текущий ремонт
7	Пути движения к объекту (от остановки транспорта)	Не нуждается

*- указывается один из вариантов (видов работ): не нуждается; ремонт (текущий, капитальный); индивидуальное решение с ТСР; технические решения невозможны – организация альтернативной формы обслуживания

4.2. Период проведения работ 2030г-2035гг

4.3 Ожидаемый результат (по состоянию доступности) после выполнения работ по адаптации Доступность полностью избирательно всей категории инвалидов

Оценка результата исполнения программы, плана (по состоянию доступности) удовлетворительная

4.4. Для принятия решения требуется, не требуется (нужное подчеркнуть):

4.4.1. согласование на Комиссии _____
(наименование Комиссии по координации деятельности в сфере обеспечения доступной среды жизнедеятельности для инвалидов и других МГН)

4.4.2. согласование работ с надзорными органами (в сфере проектирования и строительства, архитектуры, охраны памятников, другое - указать)

4.4.3. техническая экспертиза; разработка проектно-сметной документации;

4.4.4. согласование с вышестоящей организацией (собственником объекта);

4.4.5. согласование с общественными организациями инвалидов _____;

4.4.6. другое _____

Имеется заключение уполномоченной организации о состоянии доступности объекта (наименование документа и выдавшей его организации, дата), прилагается нет

4.7. Информация может быть размещена (обновлена) на Карте доступности субъекта РФ Учимся жить вместе (zhit-vmeste.ru)

(наименование сайта, портала)

5. Особые отметки

ПРИЛОЖЕНИЯ:

Результаты обследования:

1. Территории, прилегающей к объекту	1 шт.	на 1 л.
2. Входа (входов) в здание	2 шт.	на 2 л.
3. Путей движения в здании	1 шт.	на 1 л.
4. Зоны целевого назначения объекта	1 шт.	на 1 л.
5. Санитарно-гигиенических помещений	2 шт.	на 2 л.
6. Системы информации (и связи) на объекте		на л.

Результаты фотофиксации на объекте в количестве 8 шт. на 8 л.
Поэтажные планы, паспорт БТИ 1 шт. на 1 л.

Руководитель

рабочей группы: и.о.зам.главы АКГО по социальным вопросам

(Должность, Ф И О.)

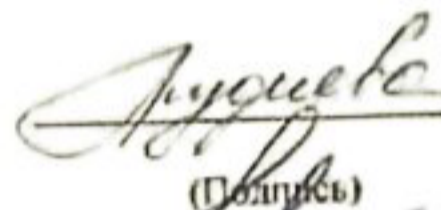
Т.А.Карабейникова

(Подпись)



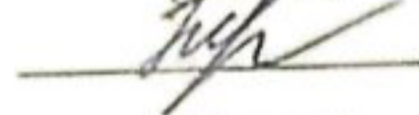
Члены рабочей группы:

Начальник УСЗН АКГО О.В.Грудьева
(Должность, Ф И О.)



(Подпись)

Зав.сектором УСЗН АКГО Т.П.Кузеева
(Должность, Ф И О.)



(Подпись)

представители организации,
расположенной на объекте

Директор МБФСУ «КСШ» О.И. Плахотская
(Должность, Ф.И.О.)



I Результаты обследования:

I. Территории, прилегающей к зданию (участка)

МБФСУ «Комплексная спортивная школа»

г. Калуга, пос. Малиновка, ул. 60 лет Октября, 30

Наименование объекта, адрес

№ п/п	Наименование функционально-планировочного элемента	Наличие элемента			Выявленные нарушения и замечания		Работы по адаптации объектов	
		есть/нет	№ на плане	№ фото	Содержание	Значимо для инвалидов (категории)	Содержание	Виды работ
1.1	Вход (входы) на территорию	есть	-	3,4	- не выявлено	-	-	-
1.2	Путь (пути) движения на территории	есть	-	1	- не выявлено	К, О, С, Г	-	-
1.3	Лестница (наружная)	есть	-	2	- установка пандуса	К	Модернизация и адаптация лестницы под инвалидов - колясочников	Кап ремонт
1.4	Пандус (наружный)	нет	-	-	-	-	-	-
1.5	Автостоянка и парковка	есть	-	1	Обустройство парковки для инвалидов не соответствует установленным нормам	К, О, С, Г	Обустройство парковки в соответствии с установленным и нормами	Тек ремонт

II Заключение по зоне:

Наименование структурно-функциональной зоны	Состояние доступности* (к пункту 3.4 Акта обследования ОСИ)	Приложение		Рекомендации по адаптации (вид работы) ** к пункту 4.1 Акта обследования ОСИ
		№ на плане	№ фото	
Территория, прилегающая к зданию (участок)	ДП-В	-	1, 2, 3, 4	Капитальный и текущий ремонт

* указывается: ДП-В - доступно полностью всем; ДП-И (К, О, С, Г, У) – доступно полностью избирательно (указать категории инвалидов); ДЧ-В - доступно частично всем; ДЧ-И (К, О, С, Г, У) – доступно частично избирательно (указать категории инвалидов); ДУ - доступно условно, ВИД - недоступно

**указывается один из вариантов: не нуждается; ремонт (текущий, капитальный); индивидуальное решение с ТСР; технические решения невозможны – организация альтернативной формы обслуживания

Комментарий к заключению: Состояние объекта оценено как доступно полностью всем

**I Результаты обследования:
2. Входа (входов) в здание**

МБФСУ «Комплексная спортивная школа»
г. Калтан, пос. Малиновка, ул. 60 лет Октября, 30
Наименование объекта, адрес

№ п/п	Наименование функционально-планировочного элемента	Наличие элемента			Выявленные нарушения и замечания		Работы по адаптации объектов	
		есть/нет	№ на плане	№ фото	Содержание	Значимо для инвалида (категория)	Содержание	Виды работ
2.1	Лестница (наружная)	есть	-	2	Не установлен пандус	К,О, С, У, Г	- установить пандус	Кап. ремонт
2.2	Пандус (наружный)	нет	-	-	-	К	-	-
2.3	Входная площадка (перед дверью)	есть	-	№2	Противоскользящий коврик не покрывает всю площадь поверхности площадки, что не предотвращает скольжения перед дверью	К,О,С,Г	Продлить противоскользящее покрытие до входной двери	-
2.4	Дверь (входная)	есть	1	№3,4	- дверная ручка не выделена контрастным цветом	С	- выделить ручку контрастным цветом	-
2.5	Тамбур	есть	-	№4	- не установлены поручни – держатели	О,К,С	- установить поручни – держатели	-

II Заключение по зоне:

Наименование структурно-функциональной зоны	Состояние доступности* (к пункту 3.4 Акта обследования ОСИ)	Приложение		Рекомендации по адаптации (вид работы) ** к пункту 4.1 Акта обследования ОСИ
		№ на плане	№ фото	
Вход (входы) в здание	ДЧ-И (г, с, у)	1	2,3,4	Капитальный ремонт

* указывается: ДП-В - доступно полностью всем; ДП-И (К, О, С, Г, У) – доступно полностью избирательно (указать категории инвалидов); ДЧ-В - доступно частично всем; ДЧ-И (К, О, С, Г, У) – доступно частично избирательно (указать категории инвалидов); ДУ - доступно условно, ВНД - недоступно

**указывается один из вариантов: не нуждается; ремонт (текущий, капитальный); индивидуальное решение с ТСП; технические решения невозможны – организация альтернативной формы обслуживания
Комментарий к заключению: Состояние объекта оценено как ДЧ-И (с, г, у)

I Результаты обследования:

3. Пути (путей) движения внутри здания (в т.ч. путей эвакуации)

МБФСУ «Комплексная спортивная школа»
г. Калган, пос. Малиновка, ул. 60 лет Октября, 30
Наименование объекта, адрес

№ п/п	Наименование функционально-планировочного элемента	Наличие элемента			Выявленные нарушения и замечания		Работы по адаптации объектов	
		есть/нет	№ на плане	№ фото	Содержание	Значимо для инвалида (категория)	Содержание	Виды работ
3.1	Коридор (вестибюль, зона ожидания, галерея, балкон)	есть	2	№5	- не установлена тактильная резиновая плитка	С	- установить тактильно – резиновое покрытие	-
3.2	Лестница (внутри здания)	нет	-	-	-	О	-	-
3.3	Пандус (внутри здания)	нет	-	-	-	К	-	-
3.4	Лифт пассажирский (или подъемник)	нет	-	-	-	К	-	-
3.5	Дверь	есть		№4	- дверная ручка не выделена контрастным цветом	С	- выделить ручку контрастным цветом	Тек.ремонт
3.6	Пути эвакуации (в т.ч. зоны безопасности)	есть	2		- не выявлено	С, Г, О,К	- не нуждается (доступ обеспечен)	Тек.ремонт

II Заключение по зоне:

Наименование структурно-функциональной зоны	Состояние доступности* (к пункту 3.4 Акта обследования ОСИ)	Приложение		Рекомендации по адаптации (вид работы) ** к пункту 4.1 Акта обследования ОСИ
		№ на плане	№ фото	
Путь (пути) движения внутри здания (в т.ч. пути эвакуации)	ДЧ-И (г, у)	2	4,5	Текущий ремонт

* указывается: ДП-В - доступно полностью всем; ДП-И (К, О, С, Г, У) – доступно полностью избирательно (указать категории инвалидов); ДЧ-В - доступно частично всем; ДЧ-И (К, О, С, Г, У) – доступно частично избирательно (указать категории инвалидов); ДУ - доступно условно, ВНД - недоступно

**указывается один из вариантов: не нуждается; ремонт (текущий, капитальный); индивидуальное решение с ТСР; технические решения невозможны – организация альтернативной формы обслуживания

Комментарий к заключению: Состояние объекта оценено как ДЧ-И (г, у)

I Результаты обследования:

4. Зоны целевого назначения здания (целевого посещения объекта)

Вариант I – зона обслуживания инвалидов

МБФСУ «Комплексная спортивная школа»

г. Калган, пос. Малиновка, ул. 60 лет Октября, 30

Наименование объекта, адрес

№ п/п	Наименование функционально-планировочного элемента	Наличие элемента			Выявленные нарушения и замечания		Работы по адаптации объектов	
		есть/нет	№ на плане	№ фото	Содержание	Значимо для инвалида (категория)	Содержание	Виды работ
4.1	Кабинетная форма обслуживания	нет	-	-	-	С, О, К	-	-
4.2	Зальная форма обслуживания	есть	5	6	- отсутствует тактильно резиновая плитка - не установлены поручни – держатели	К,О,С,Г	- проложить резиновую тактильную плитку - установить поручни – держатели	Тек. ремонт
4.3	Прилавочная форма обслуживания	нет	-	-	-	-	-	-
4.4	Форма обслуживания с перемещением по маршруту	нет	-	-	-	-	-	-
4.5	Кабина индивидуального обслуживания	нет	-	-	-	-	-	-

II Заключение по зоне:

Наименование структурно-функциональной зоны	Состояние доступности* (к пункту 3.4 Акта обследования ОСИ)	Приложение		Рекомендации по адаптации (вид работы) ** к пункту 4.1 Акта обследования ОСИ
		№ на плане	№ фото	
Зона обслуживания	ДЧ-В	5	6	Текущий ремонт

* указывается: ДП-В - доступно полностью всем; ДП-И (К, О, С, Г, У) – доступно полностью избирательно (указать категории инвалидов); ДЧ-В - доступно частично всем; ДЧ-И (К, О, С, Г, У) – доступно частично избирательно (указать категории инвалидов); ДУ - доступно условно, ВНД - недоступно

**указывается один из вариантов: не нуждается; ремонт (текущий, капитальный); индивидуальное решение с ТСР; технические решения невозможны – организация альтернативной формы обслуживания

Комментарий к заключению: Состояние объекта оценено как доступно частично всем

I Результаты обследования:

**4. Зоны целевого назначения здания (целевого посещения объекта)
Вариант II – места приложения труда**

Наименование функционально-планировочного элемента	Наличие элемента			Выявленные нарушения и замечания		Работы по адаптации объектов	
	есть/нет	№ на плане	№ фото	Содержание	Значимо для инвалида (категория)	Содержание	Виды работ
Место приложения труда	нет	-	-	-	-	-	-

II Заключение по зоне:

Наименование структурно-функциональной зоны	Состояние доступности* (к пункту 3.4 Акта обследования ОСИ)	Приложение		Рекомендации по адаптации (вид работы) ** к пункту 4.1 Акта обследования ОСИ
		№ на плане	№ фото	
Место приложения труда	-	-	-	-

* указывается: ДП-В - доступно полностью всем; ДП-И (К, О, С, Г, У) – доступно полностью избирательно (указать категории инвалидов); ДЧ-В - доступно частично всем; ДЧ-И (К, О, С, Г, У) – доступно частично избирательно (указать категории инвалидов); ДУ - доступно условно, ВНД - недоступно

**указывается один из вариантов: не нуждается; ремонт (текущий, капитальный); индивидуальное решение с ТСР; технические решения невозможны – организация альтернативной формы обслуживания

Комментарий к заключению:

I Результаты обследования:

4. Зоны целевого назначения здания (целевого посещения объекта) Вариант III – жилые помещения

Наименование функционально-планировочного элемента	Наличие элемента			Выявленные нарушения и замечания		Работы по адаптации объектов	
	есть/нет	№ на плане	№ фото	Содержание	Значимо для инвалида (категория)	Содержание	Виды работ
Жилые помещения	нет	-	-	-	-	-	-

II Заключение по зоне:

Наименование структурно-функциональной зоны	Состояние доступности* (к пункту 3.4 Акта обследования ОСИ)	Приложение		Рекомендации по адаптации (вид работы) ** к пункту 4.1 Акта обследования ОСИ
		№ на плане	№ фото	
Жилые помещения	-	-	-	-

* указывается: ДП-В - доступно полностью всем; ДП-И (К, О, С, Г, У) – доступно полностью избирательно (указать категории инвалидов); ДЧ-В - доступно частично всем; ДЧ-И (К, О, С, Г, У) – доступно частично избирательно (указать категории инвалидов); ДУ - доступно условно, ВНД - недоступно

**указывается один из вариантов: не нуждается; ремонт (текущий, капитальный); индивидуальное решение с ТСП, технические решения невозможны – организация альтернативной формы обслуживания

Комментарий к заключению: _____

I Результаты обследования:
5. Санитарно-гигиенических помещений
МБФСУ «Комплексная спортивная школа»
г. Калтан, пос. Малиновка, ул. 60 лет Октября, 30
Наименование объекта, адрес

№ п/п	Наименование функционально-планировочного элемента	Наличие элемента			Выявленные нарушения и замечания		Работы по адаптации объектов	
		есть/нет	№ на плане	№ фото	Содержание	Значимо для инвалида (категория)	Содержание	Виды работ
5.1	Туалетная комната	есть	12, 13	№7	- отсутствует кнопка вызова персонала для оказания ситуационной помощи - отсутствуют поручни – держатели	К, О, С, У	- установить кнопку вызова персонала - оборудовать помещение поручнями – держателями	Тек. ремонт
5.2	Душевая/ванная комната	есть	8	№8	- отсутствует кнопка вызова персонала для оказания ситуационной помощи - отсутствуют поручни – держатели	К, О, С, У	- установить кнопку вызова персонала - оборудовать помещение поручнями – держателями	Тек. ремонт
5.3	Бытовая комната (гардеробная)	нет	-	-	-	-	-	-

II Заключение по зоне:

Наименование структурно-функциональной зоны	Состояние доступности* (к пункту 3.4 Акта обследования ОСИ)	Приложение		Рекомендации по адаптации (вид работы) ** к пункту 4.1 Акта обследования ОСИ
		№ на плане	№ фото	
Санитарно – гигиенические помещения	ДЧ-И (с, г, у)	8,12,13	7,8	Текущий ремонт

* указывается: ДП-В - доступно полностью всем; ДП-И (К, О, С, Г, У) – доступно полностью избирательно (указать категории инвалидов); ДЧ-В - доступно частично всем; ДЧ-И (К, О, С, Г, У) – доступно частично избирательно (указать категории инвалидов); ДУ - доступно условно, ВНД - недоступно

**указывается один из вариантов: не нуждается; ремонт (текущий, капитальный); индивидуальное решение с ТСП; технические решения невозможны – организация альтернативной формы обслуживания

Комментарий к заключению: Состояние оценено как ДЧ-И (с, г, у)

I Результаты обследования:
6. Системы информации на объекте
МБФСУ «Комплексная спортивная школа»
г. Калтан, пос. Малиновка, ул. 60 лет Октября, 30
Наименование объекта, адрес

№ п/п	Наименование функционально-планировочного элемента	Наличие элемента			Выявленные нарушения и замечания		Работы по адаптации объектов	
		есть/нет	№ на плане	№ фото	Содержание	Значимо для инвалида (категория)	Содержание	Виды работ
6.1	Визуальные средства	нет	-	-	-	К,О,С,Г	-	-
6.2	Акустические средства	нет	-	-	-	К,О,С,Г	-	-
6.3	Тактильные средства	нет	-	-	Нет тактильных табличек	К,О,С,Г	Установка тактильных табличек	Тек.ремонт

II Заключение по зоне:

Наименование структурно-функциональной зоны	Состояние доступности* (к пункту 3.4 Акта обследования ОСИ)	Приложение		Рекомендации по адаптации (вид работы)** к пункту 4.1 Акта обследования ОСИ
		№ на плане	№ фото	
Системы информации	ВНД	-	-	Текущий ремонт

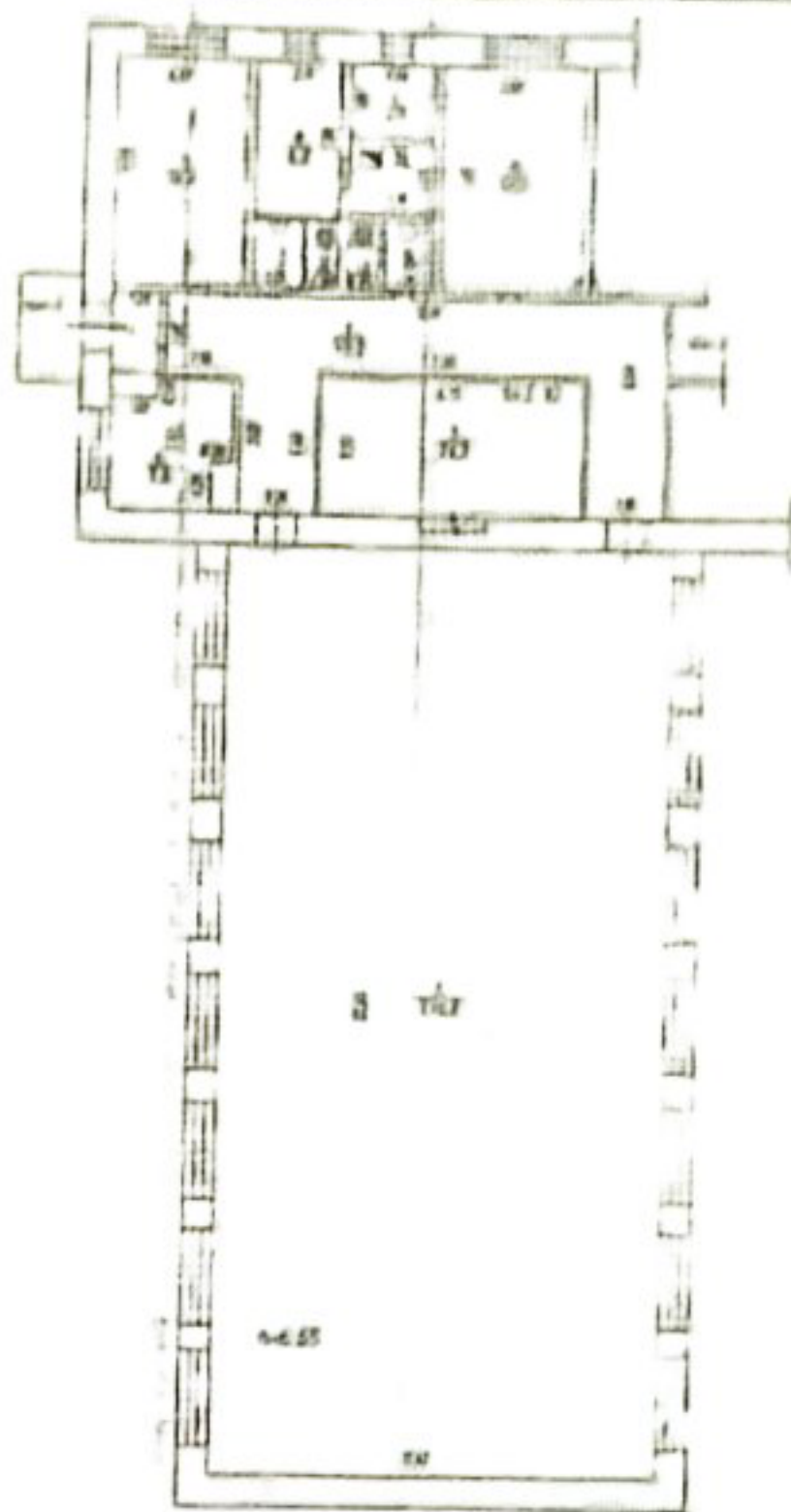
* указывается: ДП-В - доступно полностью всем; ДП-И (К, О, С, Г, У) – доступно полностью избирательно (указать категории инвалидов); ДЧ-В - доступно частично всем; ДЧ-И (К, О, С, Г, У) – доступно частично избирательно (указать категории инвалидов); ДУ - доступно условно, ВНД - недоступно

**указывается один из вариантов: не нуждается; ремонт (текущий, капитальный); индивидуальное решение с ТСП; технические решения невозможны – организация альтернативной формы обслуживания

Комментарий к заключению: Состояние объекта оценено недоступно.

План помещения

План помещения № 2
(выкопировка из поэтажного плана дома)

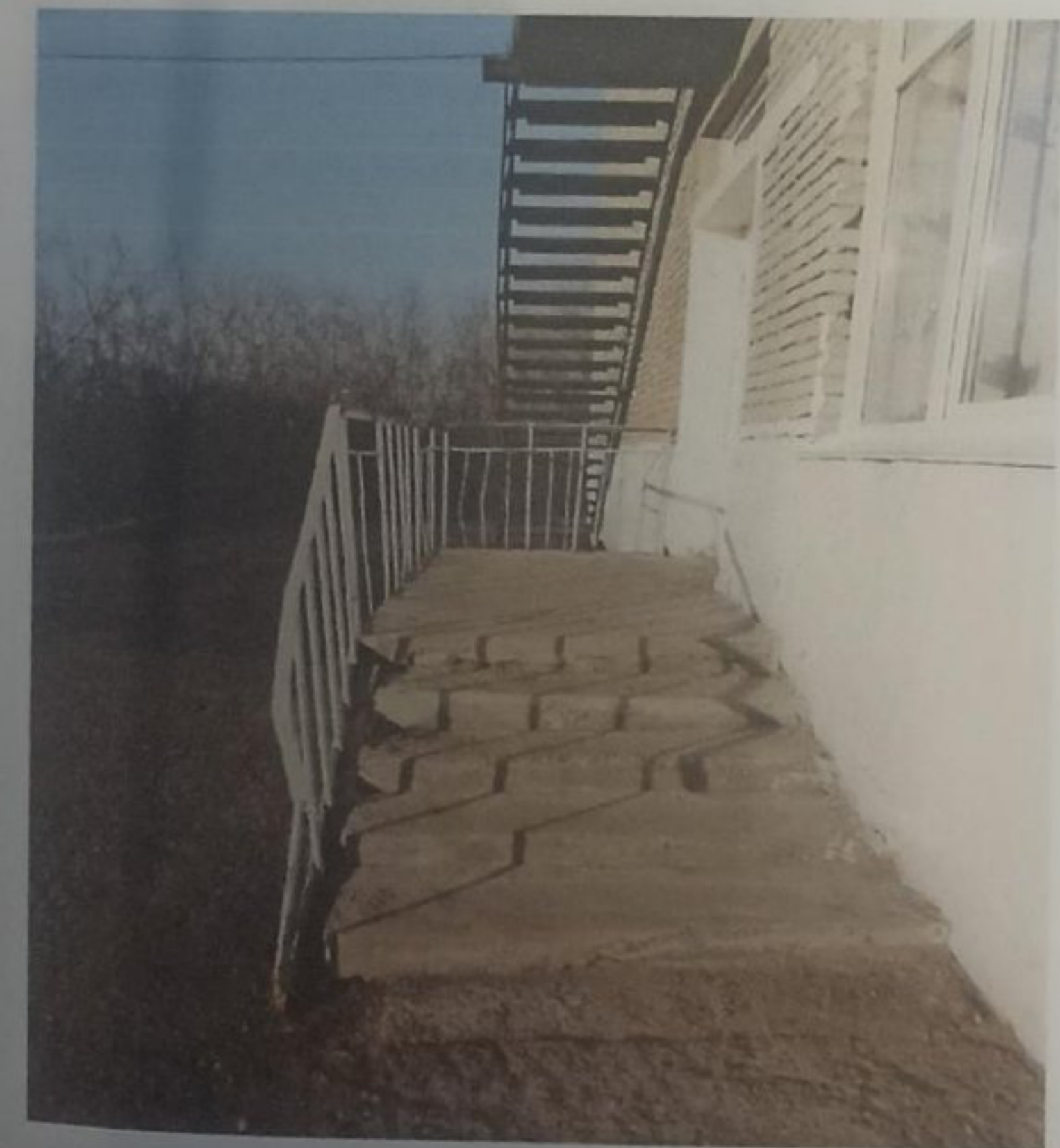


Наименование ОТИ Филиал № 7 Бюро технической инвентаризации города Калуги				
Поэтажный план				
Руководитель (уполномоченное лицо)	ФИО Физиченко Ольга Юрьевна	Дата 03.12.2015 подпись <i>Физиченко</i>	Адрес объекта обл. Калужская, г. Калуга, п. Милитари, ул. 60 лет Октября, д. 2	Лист 1 Листов: 1

фотография №1



фотография №2



фотография №3



фотография №4



Фотография №5



Фотография №6



Фотография №7



Фотография №8



